



# Esaurita l'epidemia di sarcoma di Kaposi?

**L**l sarcoma di Kaposi è una rara neoplasia vascolare della cute e delle mucose che si presenta nella forma classica solitamente in uomini di età avanzata, meno raramente in aree mediterranee. Presente in forma endemica in Africa, compare anche in soggetti immunodepressi sottoposti al trapianto di organi solidi. Si tratta di una neoplasia nella cui comparsa sembra rilevante il ruolo di attivazione di fattori angiogenetici svolto dall'azione di Herpes virus (HHV8 o KSHV).

La popolarità del sarcoma di Kaposi è aumentata a partire dal 1981 quando la presenza di questo raro tumore è stata segnalata in associazione con la polmonite da *Pneumocystis Carinii* in giovani omosessuali maschi statunitensi. Da quel momento la sua diffusione ha seguito quella dell'infezione dell'HIV e il manifestarsi dell'AIDS di cui è una delle patologie indicative.

Nella nostra regione l'incidenza del sarcoma di Kaposi è aumentata costantemente fino a raggiungere un picco a metà degli anni '90. L'aumento dell'incidenza del sarcoma di Kaposi ha corrisposto

all'aumento dei casi di AIDS in Toscana che hanno avuto un picco di notifiche nel 1995 (fonte Registro Regionale AIDS). A partire dalla metà degli anni '90 si è osservata una riduzione dei tassi di incidenza del sarcoma di Kaposi negli uomini, mentre nelle donne i valori sono stati sempre molto bassi. Attualmen-

te si stima che nella nostra Regione ogni anno vi siano circa una trentina di nuove diagnosi di sarcoma di Kaposi fra gli uomini e solo qualche unità fra le donne con una frequenza della malattia che si è attestata su circa 1.5 casi ogni 100.000 uomini e circa 5 volte inferiore nelle donne. La riduzione dei tassi osservata negli ultimi dieci anni è presumibilmente legata sia al contenimento dell'espansione dell'infezione da HIV sia ai trattamenti farmacologici antiretrovirali che ritardano le manifestazioni della malattia.

E. CROCETTI, C. BUZZONI

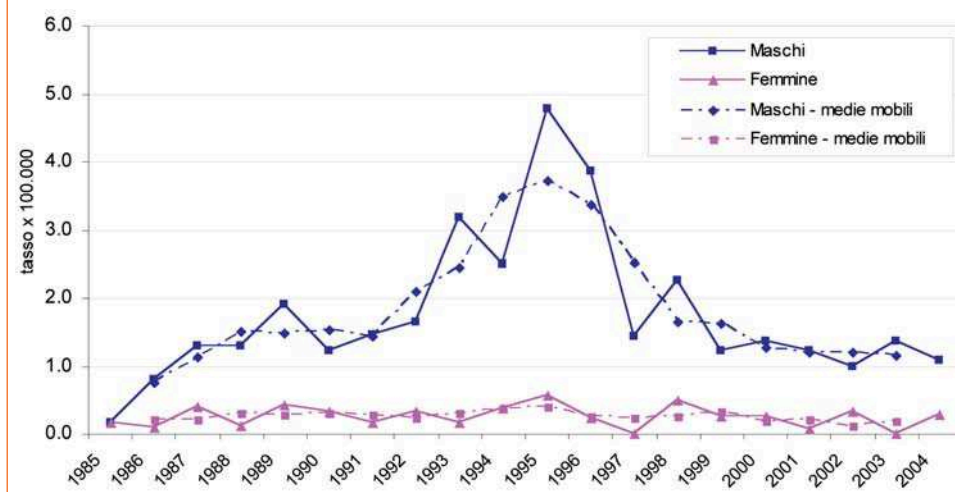
*UO Epidemiologia Clinica e Descrittiva, CSPO Istituto Scientifico Prevenzione Oncologica*

## Bibliografia

Le voci bibliografiche possono essere richieste a: [e.crocetti@cspo.it](mailto:e.crocetti@cspo.it)

TM

**Sarcoma di Kaposi**  
Tassi di incidenza std. per sesso, 1985-2004



**Metodi:** Sono stati utilizzati i dati del Registro Tumori della Regione Toscana relativi alle province di Firenze e Prato e agli anni 1985-2004. I tassi sono standardizzati per età con il metodo diretto sulla struttura per età della popolazione standard europea. Sono state calcolate le medie mobili dei tassi su periodi di tre anni.

I dati sull'AIDS in Toscana sono del Registro Regionale AIDS gestito dall'Osservatorio di Epidemiologia dell'Agenzia Regionale di Sanità Toscana, disponibili presso: [www.mad.it/ars/imgarticoli/Doc29AIDSweb.pdf](http://www.mad.it/ars/imgarticoli/Doc29AIDSweb.pdf)